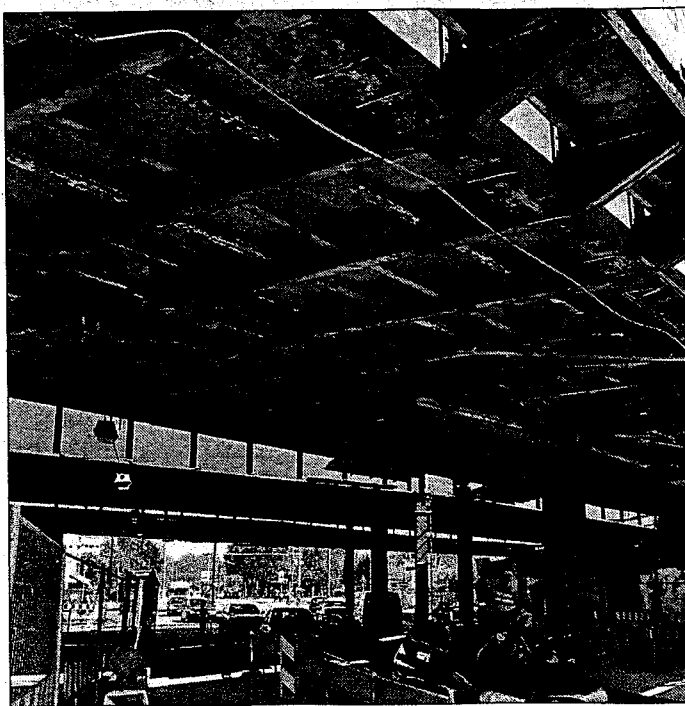


Tunnel Pfingsten dicht

Vollsperrung der Schwachhauser Heerstraße

Für die Bauarbeiten am Concordiatunnel muss die Schwachhauser Heerstraße an mehreren Wochenenden, jeweils von Freitag, 20.30 Uhr bis Montag 4.30 Uhr, zwischen Bismarckstraße und Hollerallee für den Durchgangsverkehr gesperrt werden. Erstmals ist dieses zwischen dem 9. und 12. Mai der Fall. Nur Anwohner dürfen den Bauabschnitt während

dieser Phase – soweit möglich – passieren. Die Bremer Straßenbahn AG wird einen Schienenersatzverkehr einrichten und die Busse durch den „benachbarten“ Rembertitunnel umleiten. Die nächste Power-Baustelle ist für den Monat Juni (6. bis 9.) geplant, im Juli soll es derer sogar drei geben (4. bis 7.; 11. bis 14., und 25. bis 28. Juli). (big)



20 Wochenenden komplett dicht

SCHWACHHAUSEN Im Bereich des Concordia-Tunnels (Schwachhauser Heerstraße) gucken Verkehrsteilnehmer am kommenden Wochenende nicht *durch*, sondern – sprichwörtlich – *in* die Röhre. Über Pfingsten wird die Unterführung komplett geschlossen. Die erste von insgesamt 20 Wochenend-Vollsperrungen, die die Deutsche Bahn in den kommenden zwölf Monaten plant. Neun Termine sind alleine für das laufende Jahr anberaumt. Die Bremer Straßenbahn AG ist darauf eingerichtet. Das Unternehmen setzt Busse statt Bahnen ein und leitet diese durch den „benachbarten“ Rembertitunnel um. big/Foto: Schlie