

Home > Finale Daten zur NO2-Belastung 2017 verfügbar

## Finale Daten zur NO2-Belastung 2017 verfügbar

### 65 Städte über dem NO2-Grenzwert

Die Auswertung der Messdaten für NO<sub>2</sub> im Bundesgebiet für das Jahr 2017 ist abgeschlossen. Demnach überschritten letztes Jahr 65 Städte den europaweit geltenden Grenzwert von 40 Mikrogramm NO<sub>2</sub> pro Kubikmeter Luft ( $\mu\text{g}/\text{m}^3$ ) im Jahresmittel.

31.05.2018

Bei der vorläufigen Auswertung im Februar 2018 waren es noch 66 Städte. Rausgefallen ist Remscheid, welches nun mit 40  $\mu\text{g}/\text{m}^3$  den Grenzwert einhält. 2016 hatten 90 Städte den Grenzwert überschritten.

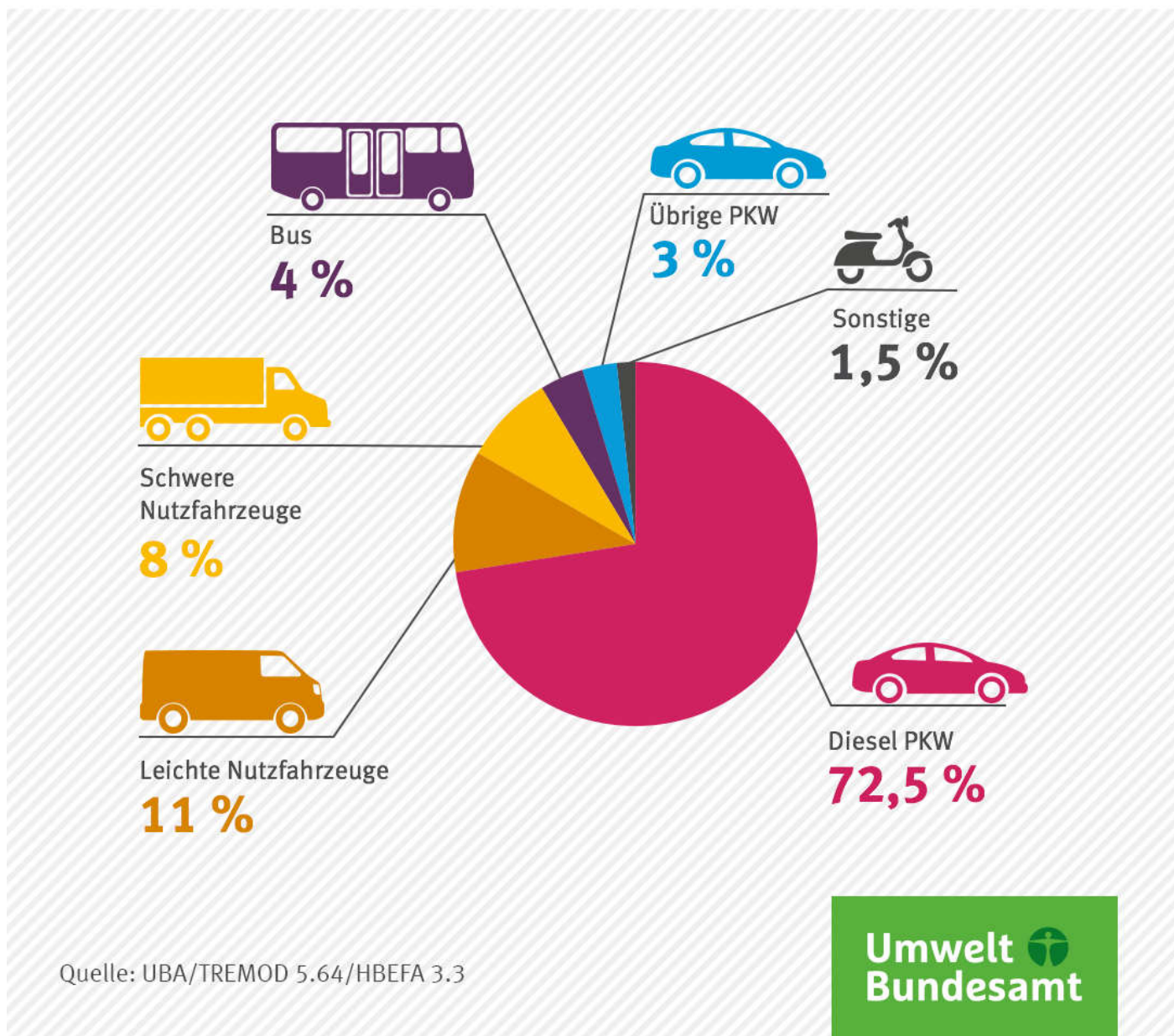
Weiterhin ist die Stadt mit den höchsten Belastungen 2017 München mit 78  $\mu\text{g}/\text{m}^3$  im Jahresmittel, gefolgt von Stuttgart mit 73  $\mu\text{g}/\text{m}^3$  und Köln mit 62  $\mu\text{g}/\text{m}^3$ .



Die 15 Städte mit den höchsten NO<sub>2</sub>-Grenzwertüberschreitungen 2017

Quelle: Umweltbundesamt

## Stadtverkehr: Diesel-Autos stoßen das meiste NO<sub>2</sub> aus

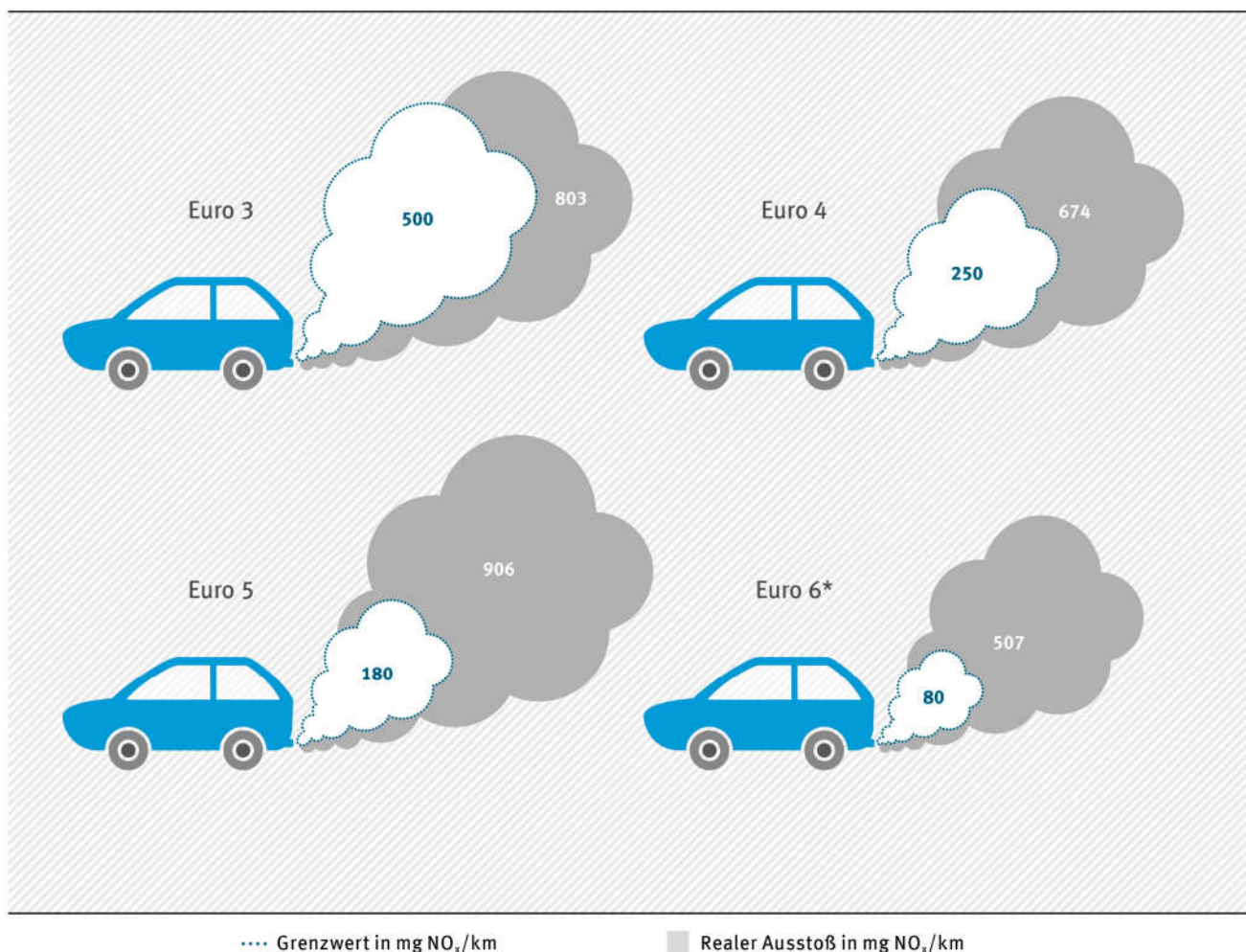


Diesel-Autos stoßen das meiste NO<sub>2</sub> aus

Quelle: Umweltbundesamt / TREMOD 5.64 / HBEFA 3.3

## Durchschnittliche reale Abgasemissionen von Diesel-Pkw verschiedener Schadstoffklassen im Vergleich zu deren Grenzwerten

Gemittelt über alle Straßenkategorien und Temperaturen



\* vor Einführung von Real Driving Emissions, RDE

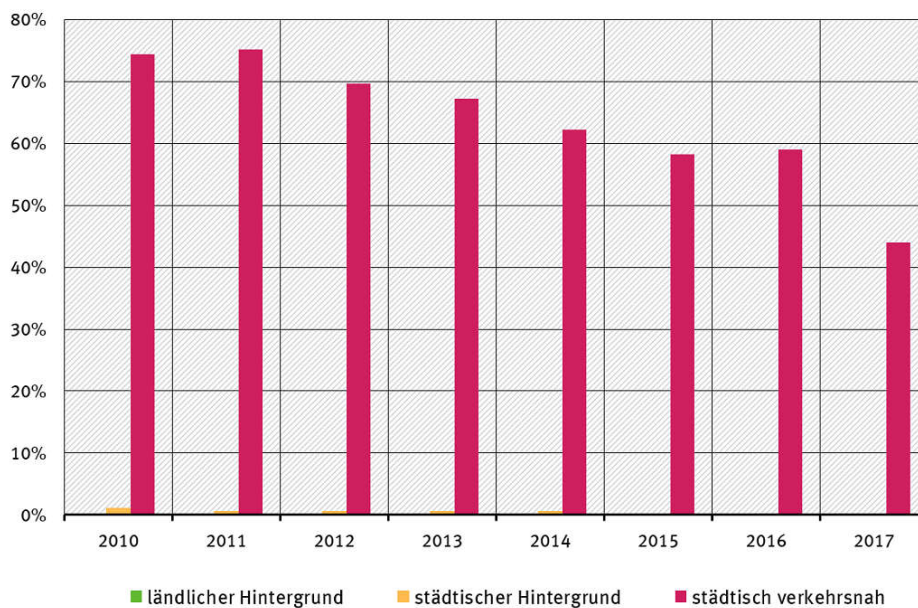
Quelle: HBEFA 3.3 (24.04.2017)

Durchschnittliche reale Abgasemissionen von Diesel-PKW im Vergleich zu deren Grenzwerten

Quelle: HBEFA 3.3

### Prozentualer Anteil der Messstationen mit Überschreitung des Grenzwertes

für das NO2-Jahresmittel im jeweiligen Belastungsregime, Zeitraum 2010-2017

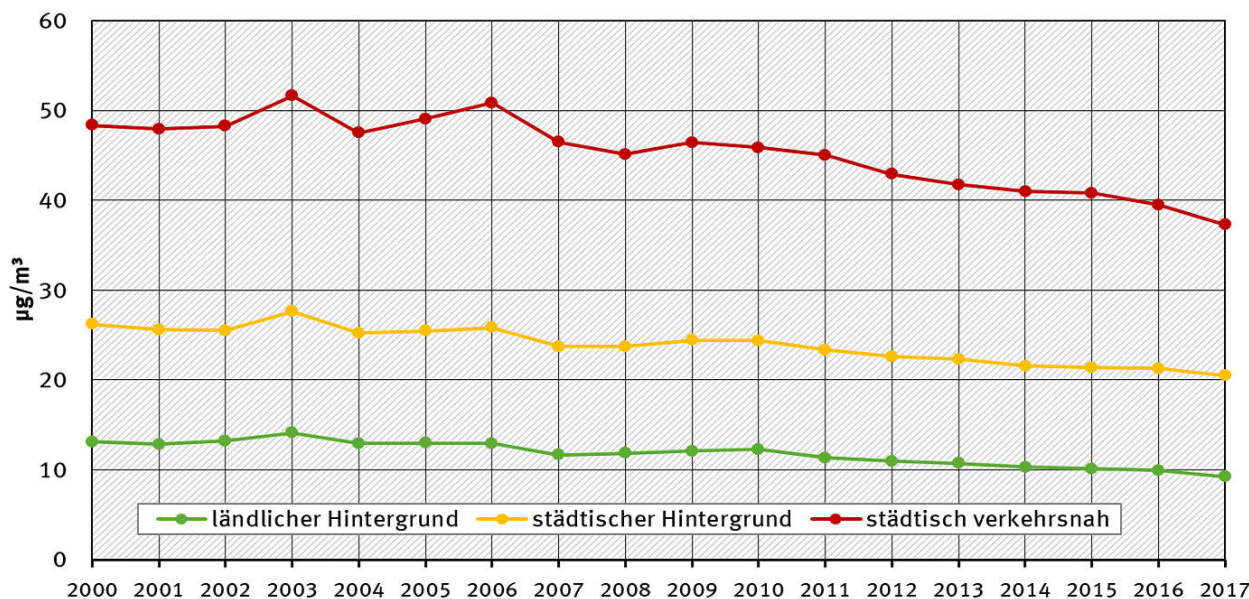


### Prozentualer Anteil NO2-Überschreitungen Messstationen

Quelle: Umweltbundesamt

### Entwicklung der NO2-Jahresmittelwerte

im Mittel über ausgewählte Messstationen im jeweiligen Belastungsregime, Zeitraum 2000-2017



### Entwicklung der NO2-Jahresmittelwerte bis 2017

Quelle: Umweltbundesamt

### Links

- Städte mit Grenzwertüberschreitung ([https://www.umweltbundesamt.de/sites/default/files/medien/479/dokumente/no2-ueberschreitungen\\_staedte\\_stand\\_30.5.pdf](https://www.umweltbundesamt.de/sites/default/files/medien/479/dokumente/no2-ueberschreitungen_staedte_stand_30.5.pdf))
- Alle Messstationen und Werte 2017 / Vergleich 2016 ([https://www.umweltbundesamt.de/sites/default/files/medien/479/dokumente/no2\\_2017\\_und\\_2016\\_20180530.xlsx](https://www.umweltbundesamt.de/sites/default/files/medien/479/dokumente/no2_2017_und_2016_20180530.xlsx))

- Grafik mit den 15 höchst belasteten Städten ([https://cms.umweltbundesamt.de/sites/default/files/medien/2546/bilder/lq\\_2017\\_deutschland\\_balken.png](https://cms.umweltbundesamt.de/sites/default/files/medien/2546/bilder/lq_2017_deutschland_balken.png))
- 

Wir leben in einer Zeit von „Fast Fashion“. Wie sehr das günstige T-Shirt Mensch und Umwelt belastet und welche Lösungen es gibt, zeigt unser Erklärfilm.

## Umweltbundesamt

### Kontakt

*Wörlitzer Platz 1  
06844 Dessau-Roßlau*

*Telefon: +49-340-2103-2416*

*Fax: +49-340-2103-2285*

*buergerservice@uba.de*

---

**Quelladresse (abgerufen am 01.06.2018):** <https://www.umweltbundesamt.de/presse/pressemitteilungen/finale-daten-zur-no2-belastung-2017-verfuegbar>